

Hébergement



Hôtels

Sées

Le C'gourmand

Hôtel-restaurant

1 place Saint-Pierre

02 33 28 29 59 / lecgourmand@gmail.com

www.lecgourmand-hotel-restaurant.fr

7 chambres, 15 pers.

A partir de 65 €

Le dauphin

Hôtel-restaurant ★★★

31 place des anciennes halles

02 33 80 80 70 / info@hotelrestaurantsees.com

www.hotelrestaurantsees.com

7 chambres, 13 pers.

Tarifs à partir de 100 €

Macé

L'île de Sées

Hôtel-restaurant ★★

Lieu-dit Vandel

02 33 27 98 65 / ile-sees@ile-sees.fr

www.ile-sees.fr

16 chambres, 32 pers.

Tarifs de 50 à 75 €



Gîtes et chambres d'hôtes

Almenêches

Gîte 5 cour de l'Abbaye

Ancienne grange restaurée

M. et Mme LANEAU

02.33.35.76.02 / joceyann@free.fr

2 chambres, 3 lits

250 € la semaine, 55 € la nuit, 120 € les 2 nuits



Gîte le Querpont

Maison ancienne restaurée

Lieu-dit le querpont

02.33.28.07.00

2 chambres, 5 personnes

A partir de 204€ la semaine



Aunou-sur-Orne

Chambre d'hôtes

Le bourg d'Aunou

Lieu-dit le bourg d'Aunou

M. LÉVÊQUE

06.85.88.30.94 / levequeantony@gmail.com

www.lebourgdaunou61.free.fr

1 chambre, 3 personnes

Nuit pour 2 personnes : 72€ avec petit-déjeuner

Réduction à la semaine, tarif accueil long



Gîtes et maison d'hôte

Le domaine de la cour

Longère restaurée

Lieu-dit la cour d'Aunou

M. VASSEUR : 06.11.34.13.32 / 06.44.91.10.47

ledomainedelacour@gmail.com

www.ledomainedelacour.com

Salle de réception / séminaire, salon avec cheminée et billard, piscine sous abri chauffé.

3 gîtes de 4, 5 et 12 personnes

Maison d'hôtes 12 chambres avec salle de bain

Tarifs entre 60 et 120 € selon saison et durée

Boitron

Gîte la cour de Boitron

Ancienne écurie de ferme

M. et Mme MAZENOD

02.33.28.00.03 / gite@lacourdeboitron.fr

www.lacourdeboitron.fr

5 chambres, 15 personnes

La semaine : 2 personnes 250€, de 7 à 10

personnes 720€, 520€ le week-end



Le Bouillon

Chambres d'hôtes

Au pré des ânes

Chambres d'hôtes à la ferme

Lieu-dit la place

M. BRAND

02.33.82.02.35 / aupredesanes@melisane.fr

www.melisane.fr

2 chambres, 6 personnes

Nuit pour 2 personnes : 57€ (90 € avec 2 enfants)

Le Cercueil

Gîte la Monnerie –

La grange

M. et Mme YZEUX

06.33.27.18.35

4 chambres, 10 personnes

A partir de 900€ la semaine



Gîte la Monnerie –

La vue sur l'étang

M. et Mme YZEUX

06.33.27.18.35

6 chambres, 15 personnes

A partir de 1100€ la semaine



Chailloué

Gîte rural de Bonnevent

Lieu-dit Bonnevent - Marmouillé

Mme VAUGARNY

<http://bonnevent.pagesperso-orange.fr>

06.31.84.65.72 / vaugarny.isabelle@wanadoo.fr

3 chambres, 5 personnes

À partir de 300€ la semaine



Gîte le vieux bourg

M. ROBLIN

02.33.28.07.00 / resa@orne.fr

SPA, sauna, piscine

1 chambre, 4 personnes

50 à 100€ la nuit



Chambres d'hôtes

La petite voyageuse

Lieu-dit le plessis 61500 Chailloué

Mme EUDES

www.lapetitevoyageuse.online

06.45.19.73.05 / d.eu.cou@laposte.net

Suite Familiale ou d'Ami(es)

2 chambres, 4 personnes, 1 Bébé

44€ la nuitée toute l'année, sauf Juillet et Août

48€ la nuitée pour les adultes

0 à 3 ans/gratuit, 4 à 12 ans : 25€, 13 à 16 ans

32€ la nuitée toute l'année

Petits-déjeuners inclus ainsi que le ménage

La Chapelle-près-Sées

Chambres d'hôtes Les Tertres

Ferme équestre

M. et Mme BESNIARD

06.88.08.94.47 / jc.besniard@wanadoo.fr

Tables d'hôtes sur réservation

www.fedestertres.com

5 chambres, 15 personnes

À partir de 56 € la nuit



Essay

Chambres d'hôtes, gîte

Le Château de Villiers

M. ROLLO

Table d'hôtes

02.33.31.16.49 / info@chateau-normandie.com

www.chateau-normandie.com

5 chambres, 12 personnes

À partir de 90 euros la nuit



Chambres d'hôtes

Le domaine du moulin

Foulon

Mme BOBIER

Le moulin foulon

06.06.18.66.85 / 07.61.01.26.67

www.ledomainedumoulinfoulon.com

3 chambres, 8 personnes

À partir de 120€ la nuit

Montmerrei

Chambre d'hôtes LaVillette

Lieu-dit La villette

M. FONTAINE

02.33.12.51.70 / 06.14.03.10.83

fontaine.p.f@gmail.com - www.chambre-orne.fr

1 chambre, 2 personnes - 70€ la nuit

Gîte La fontaine

M et Mme DUVOS

06.70.29.59.13 / tumqua@hotmail.com

2 chambres, 4 personnes

À partir de 300€ la semaine



Gîte de groupe Sainte-Yvière

Ferme pédagogique

M. AVENEL

02.33.35.31.75 / 06.77.80.93.64

ferme@sainte-yviere.com

<http://ferme.de.ste.yviere.pagesperso-orange.fr>

13 chambres, 55 personnes

930€ la nuit



Gîte d'étape Sainte-Yvière

M. AVENEL

02.33.35.31.75 / 06.77.80.93.64

avenel@sainte-yviere.com

12 places

17€ la nuit pour les randonneurs

+ classe découverte 57€ par enfant par jour
en pension complète avec activités

200€ la nuit

FERMÉ EN HIVER

Mortrée

Chambres d'hôtes

La Ferme de L'Ortier

Lieu-dit l'Ortier

M. et Mme BLAAUW

02.33.36.26.81 / info@lortier.eu

Table d'hôtes de produits locaux

www.lortier.eu

5 chambres, 15 personnes

Tarif à partir de 55€ jusqu'à 115€ la nuit

Chambres d'hôtes

Au coeur de l'Orne

Lieu-dit Bonain

Mme VAUGARNY

06.31.84.65.72 / vaugarny.isabelle@wanadoo.fr

2 chambres, 5 personnes

À partir de : 32€ (base 1 personne)

Sées

Chambres d'hôtes 5 bis

Ancien atelier d'ébéniste

5 bis rue des Cordeliers

Mme DUJARRIER-FOULON

02.14.17.67.29 / 06.11.60.21.61 / 5bis.sees@sfr.fr

3 chambres, 9 personnes

À partir de 64€ la nuit



Gîtes

Lieu-dit-Méhéran

Mme Isabelle CROIZE

06.48.75.02.31 / croize.isabelle@orange.fr

3 chambres, 6 couchages

À partir de : 250€ la semaine

Chambres d'hôtes

Chez Mary-Jo

21 rue Auguste Loutreuil

Mme PLESSIS

06.79.19.54.09 / legendre_maryse@yahoo.fr

2 chambres, 4 personnes

60€ la nuit base 2 pers.

Chambres d'hôtes

Maison du Dr Hommey

Hôtel particulier du 18e siècle

26 rue du Docteur Hommey

M. et Mme MAURICE

06.84.29.21.95 ou 02.33.26.17.02

maurice.pg@wanadoo.fr

2 chambres 6 personnes

70€ la nuit base 2 pers, 62 € 1 personne

Petits déjeuners inclus



Chambre d'hôtes

La maison du jardinier

Ancien presbytère

M. DUBUISSON

39 rue Saint Martin

02.33.26.73.09 / 06.87.44.30.01

philippe.dubuisson61@orange.fr

www.lamaisondujardinier.fr

3 chambres, 7 personnes

À partir de 69€ la nuit pour 2 personnes

(base 1 personne 62€)

Petits déjeuners compris



Chambre d'hôtes

Sées chez vous

Mme Cécile Labrousse

2 rue du Docteur Hommey

02.33.26.82.20 / contact@seeschezvous.fr

Piscine extérieure chauffée.

www.seeschezvous.fr

2 chambres

À partir de 75€ la nuit



Centre d'accueil La Source
Accueil de groupes pour séminaires,
pèlerinages, séjours culturels...

25 rue Loutreuil

02.33.27.96.90 / 07.48.88.33.26

la.source.accueil@wanadoo.fr

www.centre-accueil-lasource.fr



Tanville

Chambre d'hôtes, gîte
La verrerie du Gast

Mme HÉDIGER

02.33.31.14.14 / 06.37.49.48.19

hediger.valerie@orange.fr


www.laverrerie dugast.fr

Chambres d'hôte : 3 chambres, 6 personnes

De 95 à 25€ la nuit

Gîte : 5 chambres, 12 personnes

À partir de 440€ le week-end, 1.250€ la semaine

Chambre d'hôtes 
Sées chez vous

Meublé de tourisme

Mme Cécile Labrousse

2 bis rue du docteur Hommay

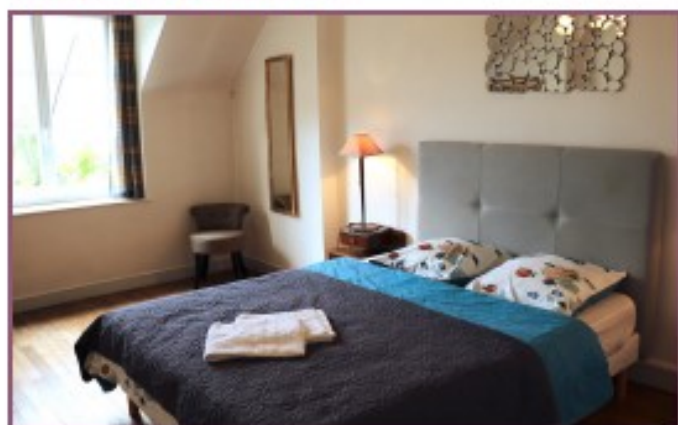
www.seeschezvous.fr

02.33.26.82.20 / contact@seeschezvous.fr

2 chambres

De 65€ la nuit, 1 personne

150€ pour 4 personnes



St-Gervais-du-Perron

Chambres d'hôtes
La grange du Perron

M. et Mme GAUDRÉ

Lieu-dit le bourg

06.25.56.15.37 / 06.10.71.72.27

3 chambres, 6 personnes

À partir de 58€ la nuit

Hébergement insolite

Le Bouillon

Lodge en terre sauvage

Au parc animalier d'Écouves

02.33.82.04.63 / parcanimalierdescouves@orange.fr

100m2 au sein du parc avec terrasse, séjour, cuisine...

http://parc-animalier-ecouves.com

2 chambres, 4 personnes

À partir de 400€ les 2 nuits, 60€ forfait ménage obligatoire.

Essay

Cabane perchée

Avec vue sur le Château de Villiers

M. ROLLO

02.33.31.16.49 / info@chateau-normandie.com

www.chateau-normandie.com

Pour 2 à 4 personnes, à partir de 140€ la nuit

Camping

Sées

Le clos normand ★★★



Avenue du 8 mai 1945

45 emplacements, 5 mobil-homes,
aire de service

02.33.28.87.37 (16 avril à fin septembre)

02.33.81.79.70 (hors saison – mairie de Sées)

campingdesees@orange.fr

www.camping-sees.fr

45 emplacements, 4 grands mobil-homes et 1 petit mobil-home

Emplacement tente à partir de 4€

Mobil-home : 3 nuits hors wee-kend à partir de 85€

Wee-end (2nuits) : 70€

Ouvert du 1er avril au 30 septembre 2022



Essay

Les charmilles

Route de Neuilly

24 emplacements, 4 mobil-homes

02.33.29.15.46 / lescharmillescamping@gmail.com

www.camping-lescharmilles.com

Emplacement tente à partir de 10€

Mobil-home : 2 nuits à partir de 60€

Tarifs 2022



©Camping les charmilles

